

dne **21. 9. 2022** od **7:30** do **15:00** hodin

---

**Plánovaná odstávka zahrnuje tyto lokality:****Bystré (okres Svitavy)**část obce **Bystré****Vrchlického: č. p. 283**část obce **Hamry****č. p. 1, 4-9, 11, 12, 13, 15, 16, 17, 19, 20, 22, 23, 25, 26, 27, 29-36, 38, 39****č. ev. 1, 3, 13, 15-19, 21, 25, 26, 28, 29, 30, 33-40, 42, 43, 45, 47-53**kat. území **Bystré u Poličky** (kód **616664**): **parcelní č. 777/1**kat. území **Hamry nad Křetínkou** (kód **637092**): **parcelní č. 1167, 1633/1****Jedlová (okres Svitavy)****č. p. 135-141, 143-158, 168, 169, 172, 174, 176, 177, 180, 182, 183, 184, 187, 188, 189, 191-195, 271, 277, 289, 290, 292, 301, 305, 308, 309, 315, 338, 358, 364, 374**kat. území **Jedlová u Poličky** (kód **658081**): **parcelní č. 497, 525, 586, 918/1****Rohozná (okres Svitavy)****č. ev. 2, 11-16, 18, 19**

---

**UPOZORNĚNÍ**

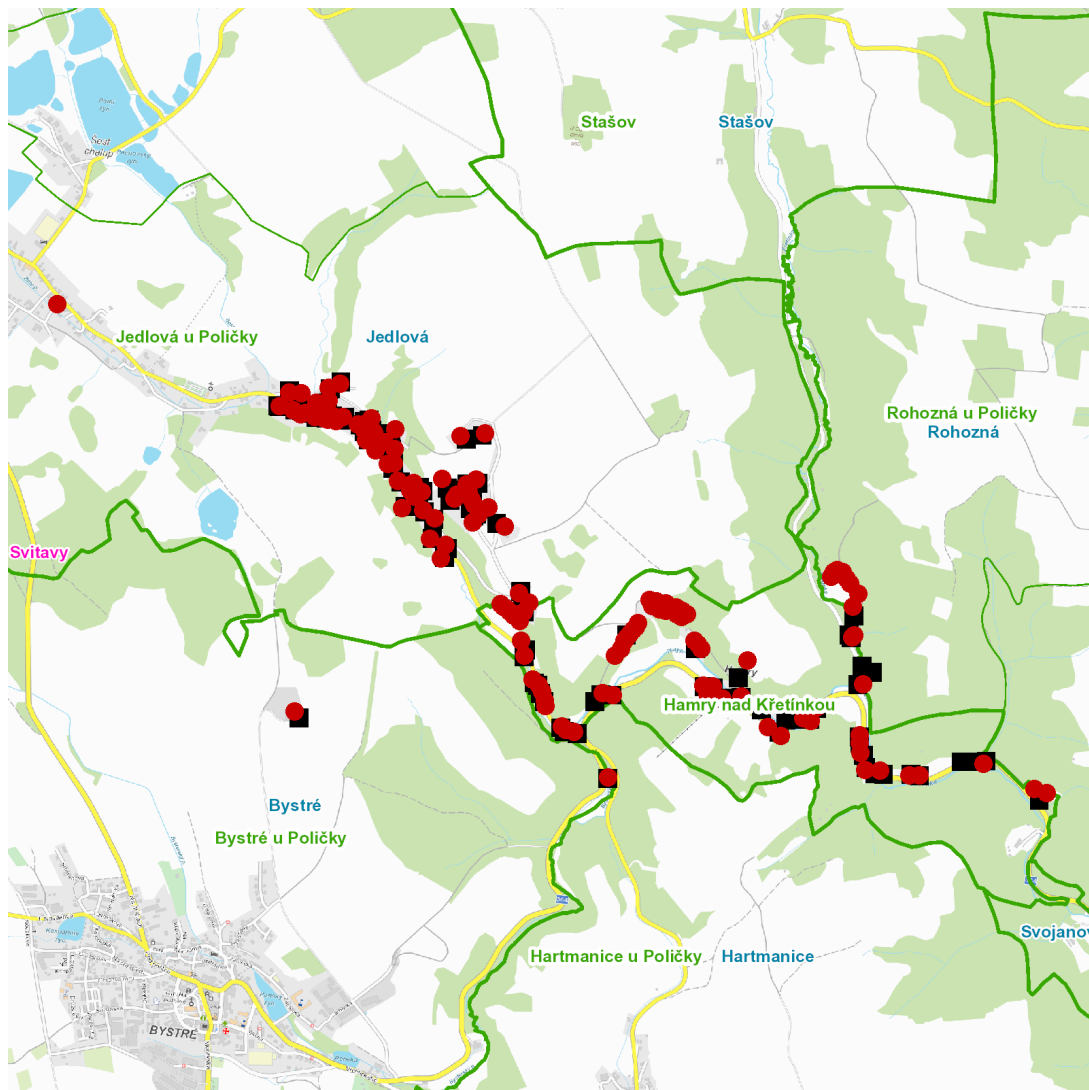
**Dotčené zařízení distribuční soustavy je nutné i v době odstávky považovat za zařízení pod napětím**, a proto vás žádáme o dodržení všech zásad bezpečnosti a provedení opatření potřebných k zamezení případných škod na zdraví a majetku. | Provozovatelé výroben elektřiny jsou povinni zajistit přerušeni dodávky elektřiny z výroby do vypnutého úseku distribuční soustavy.

---

**NEJDE VÁM ELEKTŘINA...**

**TIP:** Registrujte se zdarma na [www.cezdistribuce.cz/sluzba](http://www.cezdistribuce.cz/sluzba) a informace o odstávkách elektřiny budete dostávat e-mailem nebo SMS. U poruch zasíláme SMS s předpokládanou dobou obnovení dodávek. | Aktuální stav dodávek elektřiny na konkrétní adrese zjistíte snadno, rychle a bez registrace na portále **Bez Štávy** ([www.bezstavy.cz](http://www.bezstavy.cz)).

---

**dne 21. 9. 2022 od 7:30 do 15:00 hodin****Orientační mapový podklad odstávkou dotčených lokalit****VYSVĚTLIVKY**

- – adresy dotčené odstávkou elektřiny
- – místa připojení k elektrické síti dotčená odstávkou

**INFORMACE ZASLÁNA**

IDDS: 22nbdq (Město Bystré)

IDDS: 6nga4tj (Obec Jedlová)

IDDS: tsqbq8v (Obec Rohozná)