

dne **10. 10. 2022** od **7:30** do **15:00** hodin

Plánovaná odstávka zahrnuje tyto lokality:**Jedlová (okres Svitavy)**

č. p. 1, 2, 4, 6, 7, 11, 15, 30, 64-70, 72, 73, 77, 78, 80, 81, 83-87, 89, 91, 93, 94, 96, 199, 216, 217, 221, 223-253, 257, 258, 264, 265, 266, 269, 270, 272, 279, 291, 293, 294, 297, 298, 299, 300, 307, 310, 312, 320, 324, 325, 329, 330, 331, 333, 335, 337, 342, 344, 363, 368-372, 375, 376, 380, 383, 384, 385, 395, 399, 400, 401, 406, 407, 408, 410, 422, 424, 428, 429, 430, 437, 438, 440, 443, 446, 448, 449, 455

č. ev. 24

Korouhevská: č. p. 391, 392, 393

Lesná: č. p. 45, 74, 75, 76, 79, 82, 90, 92

Lesná I: č. p. 71

Lesná II: č. p. 44, 47, 48

Tovární: č. p. 322

Zahradní: č. p. 359, 360, 361, 362, 365

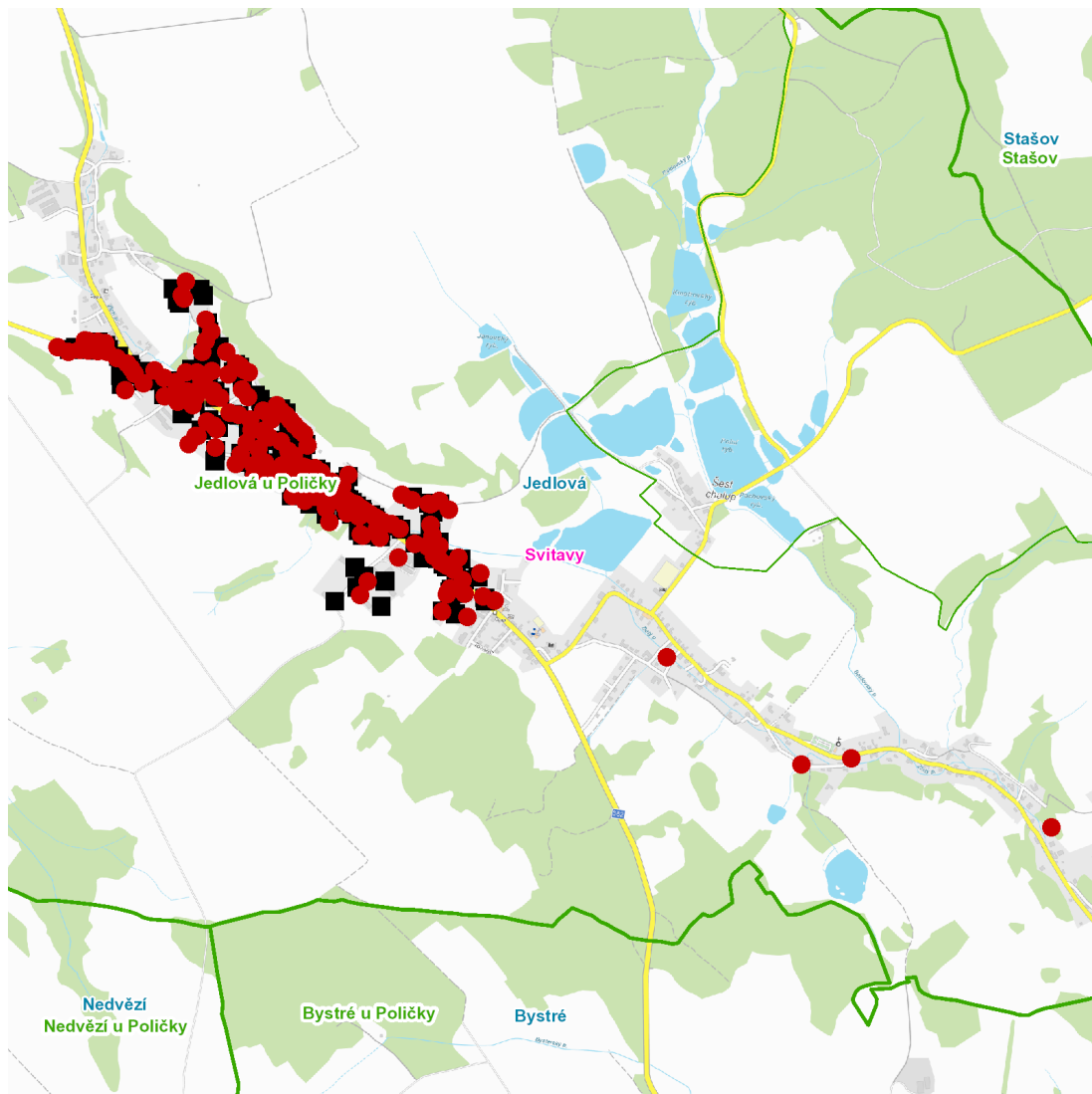
kat. území **Jedlová u Poličky (kód 658081): parcelní č. 86, 121/6, 121/7, 121/20, 147, 171/3, 366/25, 486/3, 588, 694, 744, 827, 906, 3048/1, 3344/2, 4257/2, 4428**

UPOZORNĚNÍ

Dotčené zařízení distribuční soustavy je nutné i v době odstávky považovat za zařízení pod napětím, a proto vás žádáme o dodržení všech zásad bezpečnosti a provedení opatření potřebných k zamezení případných škod na zdraví a majetku. | Provozovatelé výroben elektřiny jsou povinni zajistit přerušeni dodávky elektřiny z výroby do vypnutého úseku distribuční soustavy.

NEJDE VÁM ELEKTŘINA...

TIP: Registrujte se zdarma na www.cezdistribuce.cz/sluzba a informace o odstávkách elektřiny budete dostávat e-mailem nebo SMS. U poruch zasíláme SMS s předpokládanou dobou obnovení dodávek. | Aktuální stav dodávek elektřiny na konkrétní adrese zjistíte snadno, rychle a bez registrace na portále **Bez Šťávy** (www.bezstavy.cz).

dne 10. 10. 2022 od 7:30 do 15:00 hodin**Orientační mapový podklad odstávkou dotčených lokalit****VYSVĚTLIVKY**

- – adresy dotčené odstávkou elektřiny
- – místa připojení k elektrické síti dotčená odstávkou

INFORMACE ZASLÁNA

IDDS: 6nga4tj (Obec Jedlová)